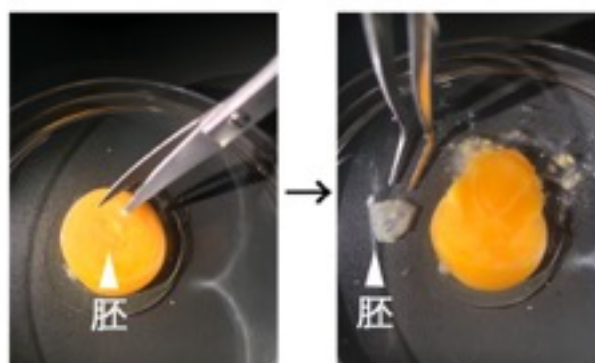
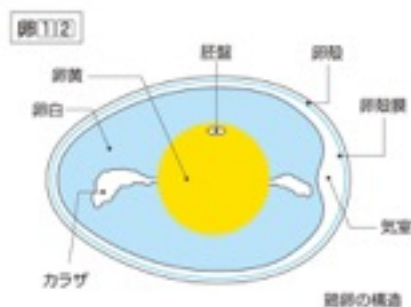


医学部「発生学」鳥類胚解剖実習

担当：若松、吉川、木村

1. ニワトリの卵から胚を取り出す

その(1): 卵の構造



その(2): 孵卵2日目

先のカーブしたハサミで窓を広げる。
ピペットで生理食塩水を数滴たらして表面を濡らす。
先がまっすぐのハサミで胚（矢頭）の周囲を切り、
ピンセットを使ってそっと卵黄から外す。
外した胚は先を切ったピペットでそっと
吸い取り、生理食塩水の入ったシャーレに移す。



その(3): 孵卵4日目

卵黄膜を先の尖ったピンセットで破る。
先の曲がったピンセットでひっかけて
胚を取り出し、生理食塩水の入った
シャーレに移す。
ピンセットで胚体外膜を取り除く。



その(4): 孵卵7日目

先の曲がったピンセットで
首をひっかけて胚を取り出し、
生理食塩水の入ったシャーレに移す。

